

農村の未来のために始めませんか？

日本型直接支払交付金制度

日本型直接支払

多面的機能支払

中山間地域等
直接支払

環境保全型農業
直接支払

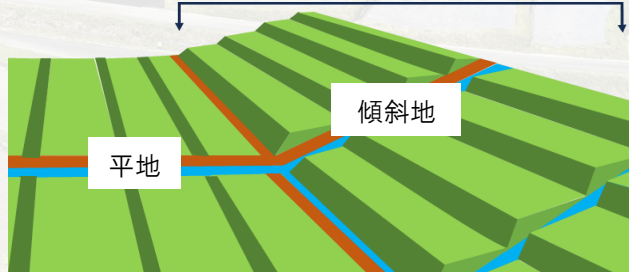
日本型直接支払制度とは

3つの交付金で構成され、
農業の持つ多面的機能の
維持・発揮のために地域
の共同活動や営農活動へ
の支援を行う制度です。

◆取組み可能範囲◆

多面的機能支払・環境保全型農業直接支払

中山間地域等直接支払



多面的機能支払交付金



県内
約20,400ha
実施！

農業・農村の有する多面的機能の維持・発揮を図るための地域の
共同活動に対し、面積に応じて支援を行います！

農地維持支払



農道、水路等の草刈り



水路の清掃

資源向上支払 (共同)



花植え



獣害防護柵の補修

資源向上支払 (長寿命化)



未舗装農道の舗装



水路の補修・更新

地目	農地維持	資源向上(共同)	資源向上(長寿命化)
田	3,000	2,400	4,400
畑	2,000	1,440	2,000
草地	250	240	400

単位:円/10a

※取組内容などによって、
交付単価の変更があります
※交付単価は令和6年度
の単価

中山間地域等直接支払交付金

農業生産条件が不利な中山間地域等で農用地を維持管理していく農家さんに対し、面積に応じて支援を行います！

県内
約1,700ha
実施！



農道、水路等の草刈り



水路の清掃



景観作物作付け



罫の設置

地目	区分	交付単価 (円/10a)
田	急傾斜(1/20以上)	21,000
	緩傾斜(1/100以上)	8,000
畑	急傾斜(15°以上)	11,500
	緩傾斜(8°以上)	3,500

地目	区分	交付単価 (円/10a)
草地	急傾斜(15°以上)	10,500
	緩傾斜(8°以上)	3,000
	草地比率の高い草地(寒冷地)	1,500
採草 放牧地	急傾斜(15°以上)	1,000
	緩傾斜(8°以上)	300

※交付単価は令和6年度の単価

環境保全型農業直接支払交付金

化学肥料・化学合成農薬の使用を山口県の慣行レベルから原則5割以上低減する取組と合わせて行う以下の活動に対して支援を行います！

県内
約470ha
実施！

全国共通取組		交付単価 (円/10a)
有機農業	そば等雑穀、飼料作物以外	12,000
	炭素貯留効果の高い有機農業を実施する場合に限り2,000円を加算	
	そば等雑穀、飼料作物	3,000
堆肥の施用		4,400
カバークロープ		6,000
リビングマルチ (うち、小麦・大麦等)		5,400 (3,200)
草生栽培		5,000
不耕起播種		3,000
長期中干し		800
秋耕		800



有機農業



堆肥の施用

※交付単価は令和6年度の単価

お問い合わせ

多面的・中山間地域等支払……県農村整備課 計画調整班 083-933-3423
 環境保全型農業直接支払……県農業振興課 農業技術班 083-933-3366
 発行：山口県日本型直接支払推進協議会 083-933-0755

